

Gestión de la iluminación

Interruptores Crepusculares Interruptores Astronómicos

Optimización de la iluminación de exteriores

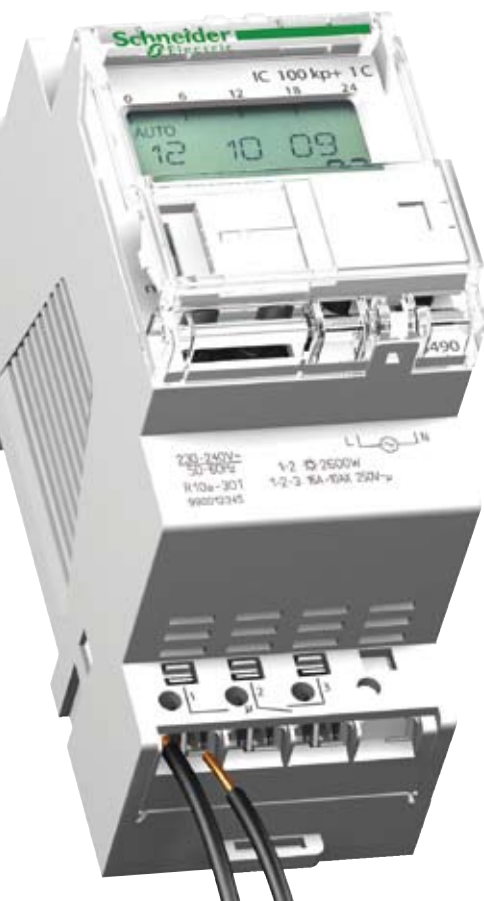


Schneider
Electric

> Interruptores crepusculares

> Interruptores horarios astronómicos

Los interruptores crepusculares IC y los interruptores horarios astronómicos IC Astro controlan automáticamente la iluminación en función de la luminosidad ambiental y/o el momento del día.



Ahorro de energía

Independientemente del tipo de edificio o infraestructura, hoy en día, es importante optimizar los costes energéticos.

Gracias a la amplia variedad de interruptores crepusculares IC y la programación temporal y geográfica con los interruptores horarios astronómicos, podrá optimizar los costes de iluminación y evitar un consumo innecesario.

Instalación sencilla

Implantación e instalación sumamente sencillas; los interruptores se ajustan a todas las envolventes modulares.

IC 3000, IC Astro y IC 100k están equipados con un sistema de borna resorte para una conexión rápida y sencilla.

Uso práctico

Los interruptores crepusculares IC se utilizan para gestionar y controlar la iluminación en el momento y del modo en que se desee.

Estos interruptores automáticamente proporcionan luz de una forma sencilla y en el momento adecuado.

IC Astro y IC 100k permiten guardar y duplicar los programas con una llave de memoria.

El kit para PC puede utilizarse fácilmente para su programación.

Mayor seguridad

Protección contra el vandalismo mediante la iluminación de las zonas oscuras.

★ IC100

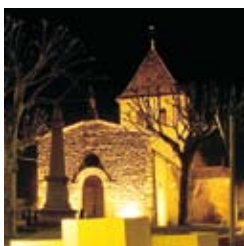


Ajustable de 2 a 100 lux.
Se suministra con una célula fotoeléctrica para montaje en pared/muro.

★ IC2000



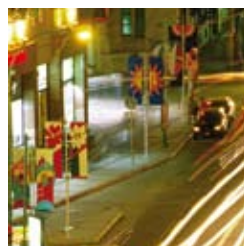
Ajustable de 2 a 2.000 lux.
Se suministra con una célula fotoeléctrica para montaje en pared/muro o en panel.



Iluminación de edificios públicos.



Iluminación de un aparcamiento.



Iluminación de zonas públicas.



Kit de programación para PC (Ref. CCT15860).

★ IC2000P+



Cuenta con 3 programas preestablecidos personalizables y 3 rangos de ajustes de 2 a 2.100 lux. Sus 4 teclas y su gran pantalla facilitan su programación. Se suministra con una célula fotoeléctrica para montaje en pared/muro.

★ IC Astro



Funciona sin célula fotoeléctrica y calcula automáticamente las horas del amanecer y del anochecer según su posición geográfica. Puede personalizarse mediante el uso de su función de programación.

★ IC100k



Ajustable de 2 a 99.000 lux. Sus 4 teclas y su gran pantalla facilitan su programación. Se suministra con una célula fotoeléctrica digital para montaje en pared/muro.



Tabla de elección

IC 100, IC 2000, IC 2000P+, IC Astro, IC 100k

	IC 100	IC 2000	IC 2000P+	IC Astro	IC 100k					
				IC Astro 1C	IC Astro 2C	IC 100k+1C	IC 100k+2C	IC 100kp+1C	IC 100kp+2C	
Referencias	15482	CCT15284	CCT15368	15483 ⁽¹⁾	CCT15223 ⁽²⁾	CCT15243 ⁽²⁾	CCT15250 ⁽²⁾	CCT15252 ⁽²⁾	CCT15490 ⁽²⁾	CCT15492 ⁽²⁾
Número de canales	1	1	1	1	2	1	2	1	2	
Control por detección de luminosidad	●	●	●	●			●	●	●	●
Programación semanal				42 tiempos de conmutación	84 tiempos de conmutación	84 tiempos de conmutación			84 tiempos de conmutación	84 tiempos de conmutación
Control por cálculo de horas de amanecer/anocheecer				●	●					
Compatible con el kit de programación para PC				●	●	●	●	●	●	●
Datos técnicos										
Umbral de luminosidad ajustable	2 a 100 lx	2 a 2.000 lx	2 a 2.000 lx	2 a 50 lx 60 a 300 lx 350 a 2.100 lx	Según las horas de amanecer/anocheecer	Según las horas de amanecer/anocheecer	1 a 99.000 lx	1 a 99.000 lx	1 a 99.000 lx	1 a 99.000 lx
Tensión (+10%, -15%)	230 Vca	230 Vca	230 Vca	230 Vca	230 Vca	230 Vca	230 Vca	100-240 Vca	230 Vca	100-240 Vca
Frecuencia	50/60 Hz	50/60 Hz	50/60 Hz	50/60 Hz	50/60 Hz	50/60 Hz	50/60 Hz	50/60 Hz	50/60 Hz	50/60 Hz
Consumo	6 VA	6 VA	6 VA	3 VA	3 VA	6 VA	3 VA	3 VA	3 VA	3 VA
Temperatura de funcionamiento	-20 a +50 °C	-25 a +55 °C	-25 a +55 °C	-20 a +50 °C	-25 a +45 °C	-25 a +45 °C	-30 a +55 °C	-30 a +55 °C	-30 a +55 °C	-30 a +55 °C
Ancho (pasos de 9 mm)	2	5	5	5	5	5	4	6	4	6
Especificación de contacto de salida	cos φ = 1 cos φ = 0,6 16 A 10 A	16 A 10 A	16 A 10 A	16 A 10 A	16 A 10 A	16 A 10 A	16 A 10 A	16 A 10 A	16 A 10 A	16 A 10 A
Temporizaciones (encendido y apagado)	20 s (encendido) 80 s (apagado)	≥ 60 s	≥ 60 s	Ajustable de 20 a 140 s	Diferencia en las horas de amanecer y/o anocheecer ajustable en ±120 min.	Diferencia en las horas de amanecer y/o anocheecer ajustable en ±120 min.	Ajustable de 0 a 59,59 min.	Ajustable de 0 a 59,59 min.	Ajustable de 0 a 59,59 min.	Ajustable de 0 a 59,59 min.
Indicador luminoso de supervisión, no temporizado, encendido cuando la luminosidad es inferior al umbral	Rojo	Rojo	Rojo							
Indicador luminoso de conmutación de contacto	Verde	Verde	Verde							
Pantalla de cristal líquido LCD				Retroiluminada	Retroiluminada	Retroiluminada	Retroiluminada	Retroiluminada	Retroiluminada	Retroiluminada
Salva de programas con batería de litio				●	●	●	●	●	●	●
Reserva de marcha				5-6 años	6 años	6 años	10 años	10 años	10 años	10 años
Ubicación del manual de instrucciones en la parte frontal		●	●	●	●	●				
Función de prueba de cableado con un pulsador en la parte frontal		●	●							
1 conexión de tornillo por polo	●			●						
2 conexiones sin tornillo por polo		●	●		●	●	●	●	●	●
Compatibilidad mecánica con peine de conexión de distribución eléctrica	●				●	●				
Incluye célula fotoeléctrica para panel		●								
Incluye célula fotoeléctrica para muro	●		●	●						
Incluye célula fotoeléctrica digital para muro							●	●	●	●
Se ofrece con llave de memoria					●			●	●	

(1) Idiomas: inglés, francés, español, italiano, alemán, portugués, sueco, holandés, finés, noruego/danés.

(2) Idiomas: inglés, francés, español, portugués, húngaro, polaco, rumano, checo, eslovaco, búlgaro, griego, esloveno, serbio, croata.

Tabla de elección de células fotoeléctricas para repuestos	Referencias
Célula fotoeléctrica para panel IP65 para IC 2000 (CCT15284)	15281
Célula fotoeléctrica para muro IP54 para IC 100, IC 2000 (CCT15368), IC 2000P+	CCT15268
Célula fotoeléctrica digital para muro IP55 para IC 100k+ 1C/2C y IC 100kp+ 1C/2C	CCT15260
Célula fotoeléctrica digital para panel IP66 para IC 100k+ 1C/2C y IC 100kp+ 1C/2C	CCT15261

Make the most of your energy

Schneider Electric España, S.A.: Bac de Roda, 52, edificio A · 08019 Barcelona · Tel.: 934 84 31 00 · Fax: 934 84 33 07

En razón de la evolución de las normativas y del material, las características indicadas por el texto y las imágenes de este documento no nos comprometen hasta después de una confirmación por parte de nuestros servicios. Los precios de las tarifas pueden sufrir variación y, por tanto, el material será siempre facturado a los precios y condiciones vigentes en el momento del suministro.